

KENNISVRAAG

1) Tijdens het bewerken van kalkzandsteen komt er kwartsstof vrij.

Hoe schadelijk is kwarts voor de gezondheid?

KENNISVRAAG

2) Met welke frequentie moet er op projecten en op kantoren een ontruimingsoefening gehouden worden?

KENNISVRAAG

3) Moet ter voorkoming van het wegglijden van de ladder de boven- en onderkant worden vastgezet?

KENNISVRAAG

4) Wanneer doe ik een melding van een onveilige handeling of situatie?

KENNISVRAAG

5) Valt het werken onder invloed van drugs en alcohol onder het Handhavingsbeleid Veiligheid?

KENNiSVRAAG

6) Wat is het thema van de veiligheidsdag?

KENNiSVRAAG

7) Stelling waar/niet waar:

De Generieke Poortinstructie vervangt alle projectspecifieke voorlichting.

KENNISVRAAG

8) Stelling waar/niet waar:

Het zagen en knippen van een kabel in een sleuf is toegestaan.

KENNISVRAAG

9) Wanneer spreken we over werken op hoogte?

(Vraag voor alle teams, het team dat er het dichtste bij zit mag deze kaart aanleggen).

KENNISVRAAG

10) Wat is een arbeidsmiddel en moeten deze gekeurd zijn?

KENNISVRAAG

11) Wat is de goede manier om iemand aan te spreken op onveilig werken?

- A. Ik beschrijf wat ik hem zag doen en vertel hem welk effect dat heeft op de veiligheid en ik corrigeer hem.
- B. Ik vertel hem dat ik een melding doe en zeg dat hij zelf verantwoordelijk is.
- C. Ik zeg niets en rapporteer het aan de uitvoerder.

KENNISVRAAG

12) Wat betekent de waarde respect in de WAVE-veiligheidswaarden?

KENNISVRAAG

13) Is het gebruik van muziekdragers (oortjes/koptelefoon) op de bouwplaats toegestaan?

KENNISVRAAG

14) Je schakelt een installatie/machine uit en je hangt een 'verbod tot inschakelen' brief op.

Heb je hiermee een veilige situatie gecreëerd?

(Vraag voor alle teams, het team dat er het dichtste bij zit mag deze kaart aanleggen).

KENNISVRAAG

15. Een betontimmerman moet iedere dag opnieuw aangesproken worden op zijn veiligheidsgedrag:

welke sancties kun je hem opleggen?

Noem er minstens 3.

(Vraag voor alle teams, het team dat er het dichtste bij zit mag deze kaart aanleggen).

KENNISVRAAG

16) Een onderaannemer die al jaren voor VolkerWessels werkt is de afgelopen week meerdere keren op de veiligheidsregels aangesproken.

Welke sancties kun je hem opleggen?

OPDRACHT

1. Een medewerker meldt een onveilige situatie die hij zelf heeft veroorzaakt.

Je bent blij met de melding.

Wat zeg je tegen hem?

Spreek de tekst uit.

OPDRACHT

2. Een project wordt afgesloten zonder incidenten.

De directie vraagt jou dit te belonen.

Hoe pak je dit aan?

OPDRACHT

3. Verzin een slogan inzake beloning van veilig gedrag.

OPDRACHT

4. Een directeur komt op de werkplek zonder geschikte PBM's.

Je collega speelt even die directeur.
Spreek hem aan.

OPDRACHT

5. Een collega rijdt te hard op de parkeerplaats.

Je teamgenoot speelt even die collega. Spreek hem aan.

OPDRACHT

6. Tijdens de bouwvergadering komt veiligheid als laatste aan bod.

Er zijn nog precies 4 minuten voor, mensen beginnen al in te pakken...

Laat zien wat je zou zeggen of doen.

OPDRACHT

7. Als medewerker constateer je dat bij de start-werk-bijeenkomst inleners en onderaannemers niet aanwezig zijn.

Overleg met je team hoe je hier het beste mee kunt omgaan.

OPDRACHT

8. Je wilt een start-werk-bijeenkomst organiseren, echter een groot percentage van de groep spreekt alleen Hongaars.

Wat doe je? Laat zien.

OPDRACHT

9. Welk onveilig gedrag zou jij sanctioneren?

Geef een top 3.

OPDRACHT

10. Welk veiligheidsgedrag zou jij belonen?

Geef minstens 3 voorbeelden.

OPDRACHT

11. Het bedrijf heeft bedacht dat er gewerkt gaat worden met een “veiligheidsmedewerker van de week”.

Welke taken zou jij deze medewerker geven?

OPDRACHT

12. Op een project wordt de eerste melding van een gevaarlijke situatie middels de WAVE-app ontvangen.

Wat zou jij doen als projectleider?

OPDRACHT

13. Maak een tekening waarmee je een niet-Nederlands sprekende bouwplaatsmedewerker duidelijk maakt dat hij een helm moet dragen.

OPDRACHT

14. Beschrijf een persoonlijke onveilige situatie waarvan je nu denkt "had iemand me hier maar op aangesproken!" (ik ben soms zo'n eigenwijze hork!).

OPDRACHT

15. Beschrijf een persoonlijke veilige actie waarvan je nu denkt “daar had ik best wel voor beloond mogen worden”.

IS HET DE WAARHEID? OF TOCH NIET...

1. Je loopt als uitvoerder al achter met het werk en moet ook nog die *daily stand* weer doen.

Het levert je veel tijd op als je die van vandaag even skipt.

Wat doe je?

IS HET DE WAARHEID? OF TOCH NIET...

2. De opdrachtgever wil een optimale doorstroom tijdens jullie werkzaamheden.

Moeten jullie de vereiste afzetting weglaten en verkeersregelaars inzetten? Dat is een stuk flexibeler en daarbij is de klant dan tevreden.

Wat doe jij?

IS HET DE WAARHEID? OF TOCH NIET...

3. Je komt aan op een werk.
Bij winkels moet een diepe sleuf worden gegraven. Het werk zou eigenlijk -vanwege de diepte van de sleuf- afgezet moeten worden, maar de pizzeria moet bereikbaar blijven en de apotheek ook.

Wat doe je?

Grijp je in of ga je gewoon jouw klusje doen?

IS HET DE WAARHEID? OF TOCH NIET...

4. Er is een V&G plan in de keet waarover je vorige week nog instructie hebt gegeven. Jullie gaan vandaag werkzaamheden uitvoeren die sterk afwijken van het V&G plan.

Wat doe je? Pas je het plan aan of stel je in dit geval een TRA op?

IS HET DE WAARHEID? OF TOCH NIET...

5. Het talud lijkt je behoorlijk steil maar de uitvoerder zegt dat het wel goed is.

Daar kan je dan gewoon van uitgaan, toch? (licht je antwoord toe).

IS HET DE WAARHEID? OF TOCH NIET...

6. Een medewerker volgt ongeïnteresseerd een toolbox-meeting.

Spreek je hem erop aan of ben je blij dat hij de registratie heeft ondertekend?

IS HET DE WAARHEID? OF TOCH NIET...

7. De opdrachtgever heeft nog geen uitsluitel gegeven over een eventuele verontreiniging in de grond, maar morgen moeten jullie toch starten.

Wat doe je?

IS HET DE WAARHEID? OF TOCH NIET...

8. Je ziet een medewerker zijn veiligheidsharnas aantrekken en zich aanlijnen van aan hoogwerkerbak.

Spreek je hem aan of geef je hem een compliment?

IS HET DE WAARHEID? OF TOCH NIET...

9. Je ziet een medewerker slijpwerkzaamheden uitvoeren in beton waarbij stof vrijkomt. De medewerker slijpt met water en draagt gehoorbescherming.

Spreek je hem aan of geef je hem een compliment?

IS HET DE WAARHEID? OF TOCH NIET...

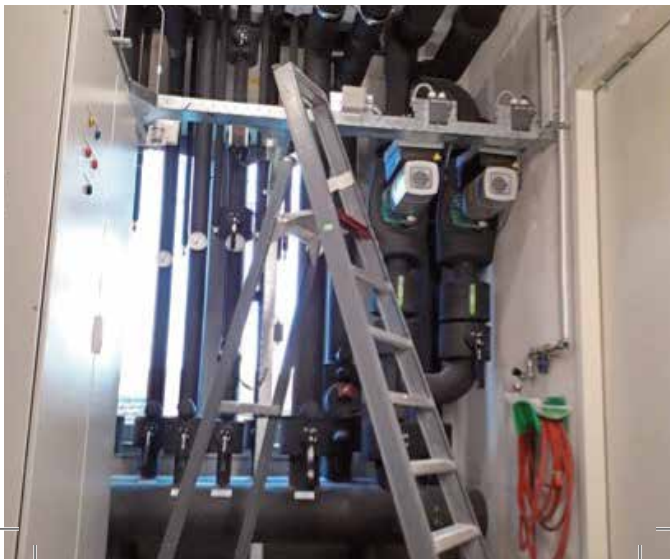
10. De steigerbouwer breekt op grote hoogte een steiger af. Hij heeft maar één vallijn waardoor hij bij het verplaatsen niet altijd is aangelijnd. De man werkt al jaren voor Volker-Wessels. Het is een hele betrouwbare en loyale man.

Wat doe je? Stuur je hem weg of geef je hem een waarschuwing?

IS HET DE WAARHEID? OF TOCH NIET...

11. Iemand staat bovenaan een trap zonder beugel.

Stuur je hem weg of geef je een waarschuwing? Waarom?



IS HET DE WAARHEID? OF TOCH NIET...

12. Een onderaannemer werkt met niet-gekeurd elektrisch gereedschap.

Wat doe je?

IS HET DE WAARHEID? OF TOCH NIET...

13. Je wil een buitenlandse medewerker, die geen Nederlands spreekt, aanspreken op een kleine overtreding. Hij gebaart dat hij het begrijpt maar als je je omdraait doet hij het weer. Blijkbaar heeft hij het niet begrepen.

Wat doe je?

IS HET DE WAARHEID? OF TOCH NIET...

14. Een onderaannemer heeft geen V&G-deelplan aangeleverd. Vandaag wil het bedrijf wel starten.

Wat doe je?

IS HET DE WAARHEID? OF TOCH NIET...

15. Je spreekt een onderaannemer aan op een onveilige situatie. Hij geeft aan dit direct op te pakken. Daarna meldt de onderaannemer ook een aantal onveilige situaties die hij gezien heeft bij de werkzaamheden van VolkerWessels.

Hoe reageer je hierop?

IS HET DE WAARHEID? OF TOCH NIET...

16. Een “kopersbegeleider” laat een koper met een baby van 3 weken in een kangoeroezak op zijn buik toe op de bouwplaats tijdens werktijd. Dit is tegen alle regels in, maar het is een lastige koper.

Wat doe jij als projectleider van dit werk? (Een kopersbegeleider is de contactpersoon voor de kopers. Deze functionaris is in dienst of wordt ingehuurd door VW).

PRAKTIJKVRAAG

1. Is deze manier van werken toegestaan?

Wat zijn je eventuele verbeteracties?



PRAKTIJKVRAAG

2. Je voert een werkplekinspectie uit en je treft deze situatie aan.

Waar spreek je de uitvoerder op aan?



PRAKTIJKVRAAG

3. Welke veiligheidsmaatregelen moeten worden gesteld bij het werken op hoogte?

Spreek je deze collega's aan of geef je ze een pluim?



PRAKTIJKVRAAG

4. Betrokken medewerker is bezig de afscherming weg te halen.

Is dit de juiste werkmethode en waar spreek je hem op aan?



PRAKTIJKVRAAG

5. Als bouwplaatsmedewerker moet je een veiligheidsrondgang uitvoeren. Eén van de punten is inrichting bouwplaats.

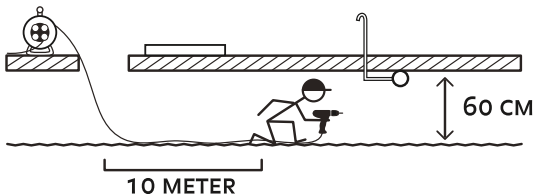
Is er bij deze bouwplaats sprake van een goede inrichting ?



PRAKTIJKVRAAG

6. Je bent leidingen aan het monteren in een kruipruimte met behulp van een boormachine op 10 meter afstand van het mangat.

Wordt deze handeling veilig uitgevoerd?



PRAKTIJKVRAAG

7. Noem tenminste 5 gevaarlijke situaties.

Wat ga je doen?



PRAKTIJKVRAAG

8. Is deze hijsmethode toegestaan?



PRAKTIJKVRAAG

9. Als bouwplaatsmedewerker wordt je gevraagd een veiligheidsronde te doen. Wat valt je op bij deze situatie?

Waar spreek je de medewerker op aan?



PRAKTIJKVRAAG

10. Als leidinggevende tref je tijdens een managementbetrokkenheidsbezoek deze situatie aan.

Wat doe je?



PRAKTIJKVRAAG

11. Tijdens het werken langs het spoor tref je deze situatie aan.

Wat valt je op en hoe acteer je in het kader van “aanspreken en afspreken”?



PRAKTIJKVRAAG

12. Is er hier sprake van een onveilige handeling of situatie?



PRAKTIJKVRAAG

13. Wat zijn de minimale eisen bij het gebruik van een heftruck?



PRAKTIJKVRAAG

14. Tijdens het uitvoeren van een veiligheidsinspectie tref je deze situatie aan. Je besluit er eveneens een melding van te doen.

Wat is de boodschap van de melding?



PRAKTIJKVRAAG

15. Je collega werkt met deze slijptol/flex.

Waar spreek je hem op aan?



PRAKTIJKVRAAG

16. Tijdens een rondgang tref je deze situatie aan.

Is deze situatie toegestaan?



PRAKTIJKVRAAG

17. Je ziet een collega al append de trap af lopen.

Spreek je hem aan?

