



Beste burens

Graag willen wij u via deze brief informeren over de bouw van project EDGE Eindhoven aan de Stationsweg. Project EDGE Eindhoven wordt uitgevoerd in opdracht van **EDGE Technologies**. De aanpak van EDGE is gebaseerd op het streven naar beperking van broeikasgassen en materiaalverspilling. Dit doet EDGE op basis van vier pijlers: welzijn, duurzaamheid, design en technologie. Dit sluit naadloos aan op de ambitie van Eindhoven om een leefbare, gezonde en klimaatadaptieve stad te zijn als basis voor een sterk vestigingsklimaat in het hart van Brainport.

Ambitie EDGE Eindhoven: BREEAM en WELL

EDGE Technologies heeft de ambitie om voor het project EDGE Eindhoven een **BREEAM Excellent** certificaat te behalen. BREEAM staat voor Building Research Establishment Environmental Assessment Method en wordt in meer dan 80 landen wereldwijd gebruikt. De methode geeft inzicht in de duurzaamheidsprestaties van het project. EDGE Eindhoven wordt zo beoordeeld op de volgende onderdelen: Management, Gezondheid, Energie, Transport, Water, Materialen, Afval, Landgebruik & Ecologie en Vervuiling. Dit begint al bij het ontwerp en speelt een belangrijke rol in het bouwproces.

Voor het kantoorgebouw is het ambitieniveau nog verder verhoogd door het nastreven van een WELL-certificering. Dit certificaat richt zich volledig op gezondheid en comfort. EDGE Technologies streeft voor het kantoor van EDGE Eindhoven naar een **WELL V1 Core and Shell Gold** certificaat.



THE WELL BUILDING STANDARD™
SEVEN CONCEPTS FOR HEALTHIER BUILDINGS



Voortgang bouw

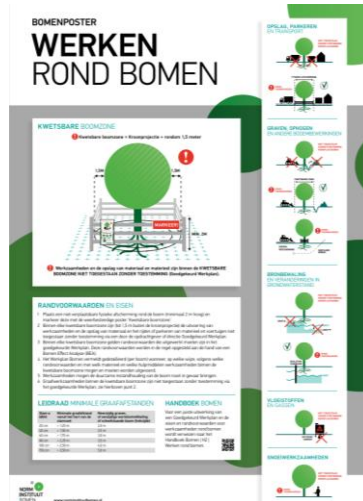
Maandag 3 juni zijn wij gestart met de bouw. De hele zomer is er hard gewerkt om de damwanden te plaatsen voor de bouwkuip en om de funderingspalen in de grond te krijgen. Inmiddels zijn we begonnen met het graven van de bouwkuip en het afvoeren van overtollige grond. Dit duurt een aantal weken. Op de foto kunt u goed de bouwkuip en de fundatiewerkzaamheden voor de parkeerkelder terugzien. Inmiddels is het eerste deel van de vloer gestort.





Bomenprotocol

Tijdens het bouwproces wordt het bomenprotocol van de gemeente Eindhoven toegepast. Hierbij worden maatregelen genomen om de bomen op de bouwplaats te beschermen. Om de bomen wordt een afscheiding geplaatst en werkzaamheden worden afgestemd ter bescherming van de boom. Personeel dat op locatie werkzaam is wordt vooraf geïnstrueerd.



Wist u dat?

- Alle medewerkers van project EDGE Eindhoven vooraf instructie krijgen om te parkeren aan de Professor Dorgelolaan?
- De meeste bouwmaterialen eerst verzameld worden op een bouwhub aan de rand van de stad? Zodoende worden materialen in fases getransporteerd en dat resulteert in aanzienlijk minder transportverkeer bij de bouwplaats.
- De ecooloog de bouwplaats geïnspecteerd heeft in het broedseizoen en hij tevreden was over de uitvoering van het ecologisch werkprotocol?
- Het gehele bouwteam werkzaam is nabij de bouwlocatie om zo snel te kunnen schakelen?

Planning

3 Juni 2024:

Sept/Okt 2024:

November 2024:

December 2024:

Zomer 2026:

Najaar 2026:

Start bouw

Opbouw torenkranen

Eerste prefab beton kelder

Eerste gevelelementen begane grond

Oplevering kantoor & parkeergarage

Oplevering van de woontoren



Relevante websites

Deze nieuwsbrief staat op de websites van Van de Ven en Jongen. Voor meer informatie over EDGE Eindhoven, BREEAM of WELL kunt u de volgende websites raadplegen:

www.vandevenbv.nl

www.edge.tech/buildings/eindhoven

www.wellcertified.com

www.jongen.com

www.breeam.nl



Dear neighbours

With this newsletter we would like to keep you informed about the construction of Project EDGE Eindhoven at the stationsweg. EDGE Eindhoven is developed by **EDGE Technologies**. With their projects EDGE strives to contribute to reducing greenhouse gases and material waste. Their approach is based on four pillars: well-being, sustainability, design and technology. This concept fits seamlessly with Eindhoven’s ambition to be a liveable, healthy and climate-adaptive city as a basis for a strong business climate in the heart of Brainport.

Ambition for EDGE Eindhoven: BREEAM en WELL

EDGE Technologies has the ambition to obtain a **BREEAM Excellent** certificate for EDGE Eindhoven. BREEAM stands for Building Research Establishment Environmental Assessment Method and is used in more than 80 countries worldwide. This method provides insights into the sustainability performance of the development. EDGE Eindhoven is assessed on the following components: Management, Health, Energy, Transport, Water, Materials, Waste, Land Use & Ecology and Pollution. This assessment starts with the design and plays an important role during the construction process.

The ambition level for the office building has been increased even further by pursuing WELL certification. This certificate focuses entirely on health and comfort. EDGE Technologies strives for a **WELL V1 Core and Shell Gold** certificate for the EDGE Eindhoven office.

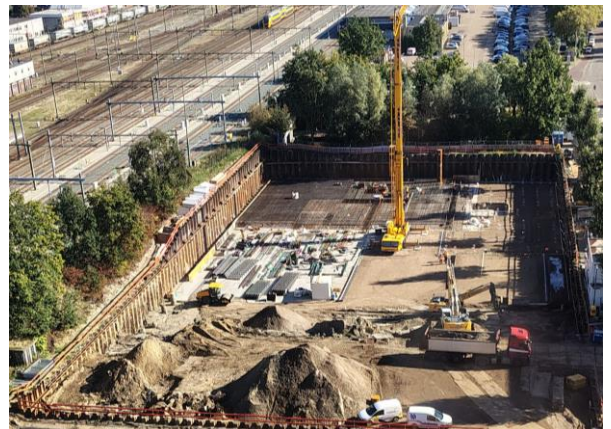


THE WELL BUILDING STANDARD™
SEVEN CONCEPTS FOR HEALTHIER BUILDINGS



Construction progress

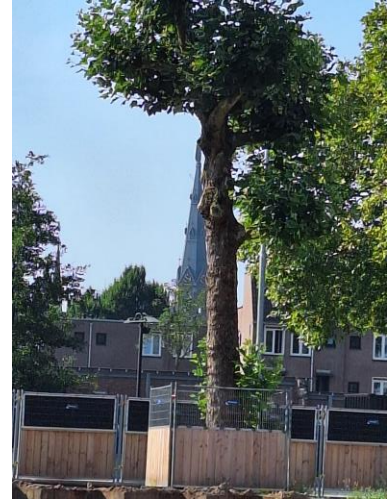
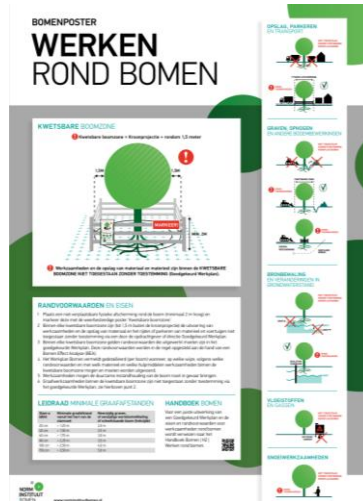
Construction started on Monday the 3rd of June. We have worked hard all summer to install sheet pile walls for the construction pit and to put the foundation piles into the ground. We have started digging the construction pit and removing excess soil. This will take several weeks. The picture shows the construction pit and the construction of the foundation for the parking basement. The first part of the concrete floor has now been poured.





Tree protocol

The Tree Protocol of the municipality of Eindhoven is applied during the construction process. Measures are taken to protect the trees on the construction site. A fence is placed around the trees and work will be coordinated to protect the tree. Personnel working on location are instructed in advance about the Tree Protocol.



Did you know?

- All employees of EDGE Eindhoven are instructed to park at Professor Dorgelolaan.
- Most building materials are first collected at a construction hub near the edge of the city. This way transportation of materials can be organised in phases, resulting in significantly less transport traffic at the construction site.
- The ecologist inspected the construction site during the breeding season and was satisfied with the implementation of the ecological work protocol.
- The entire project team works near the construction site to be able to respond quickly.

Planning

- 3 Juni 2024:**
- Sept/Okt 2024:**
- November 2024:**
- December 2024:**
- Zomer 2026:**
- Najaar 2026:**

- Start bouw**
- Opbouw torenkranen**
- Eerste prefab beton kelder**
- Eerste gevelelementen begane grond**
- Oplevering kantoor & parkeergarage**
- Oplevering van de woontoren**



Relevant websites

You can find this newsletter on the websites of Van de Ven and Jongen. For more information about EDGE Eindhoven, BREEAM or WELL, you can visit the websites below:

www.vandevenbv.nl
www.jongen.com

www.edge.tech/buildings/eindhoven
www.breeam.nl

www.wellcertified.com